

Hase aus Serviette falten



Was benötigt wird:

- ✂️ roséfarbene, quadratische Stoffserviette (40 × 40 cm)
- ✂️ perlmuttfarbenen Bastelkarton
- ✂️ rosafarbenen Filzstift
- ✂️ Schere
- ✂️ Stecknadel
- ✂️ Raffaello

Bastelaufwand: ✂️ ✂️ ✂️ ✂️ ✂️

So wird's gemacht:

1. Serviette ausbreiten. Jeweils den oberen und unteren Teil der Serviette zur Mitte falten. Anschließend die Serviette noch einmal mittig falten, sodass ein schmaler Streifen entsteht.
2. Oberkante von beiden Seiten zur senkrechten Mittellinie nach unten falten.
3. Rechte und linke Unterkante zur senkrechten Mittellinie nach oben falten.
4. Die rechte und linke Unterseite noch einmal zur senkrechten Mittellinie nach oben falten, sodass eine Drachenform entsteht. Anschließend die Serviette umdrehen.
5. Die untere Spitze nach oben klappen. Die Figur entlang der senkrechten Mittellinie zur Hälfte zusammenfalten. Die Ecken ggf. mit einer Stecknadel fixieren.

Nach Vorlage Etikett auf Bastelkarton übertragen und ausschneiden. Etikett mit Namen des Gastes beschriften und in die Serviette stecken. Zum Abschluss die Hasen-Serviette mit Raffaello für jeden Gast auf dem Teller platzieren.

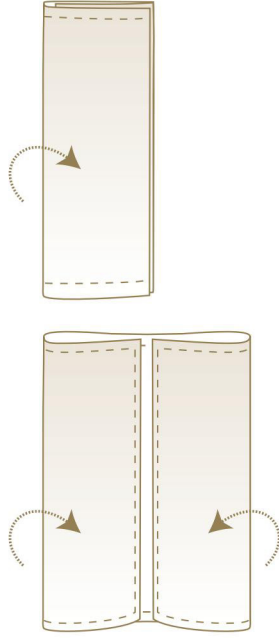
Tipp. Für mehr Stabilität die Serviette gut stärken und bügeln.

Hase aus Serviette falten



Step 1

Serviette ausbreiten. Jeweils den oberen und unteren Teil der Serviette zur Mitte falten. Anschließend die Serviette noch einmal mittig falten, sodass ein schmaler Streifen entsteht.



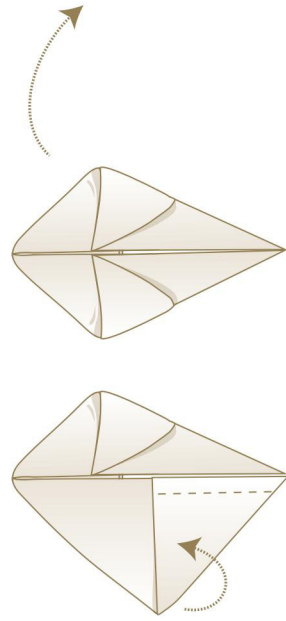
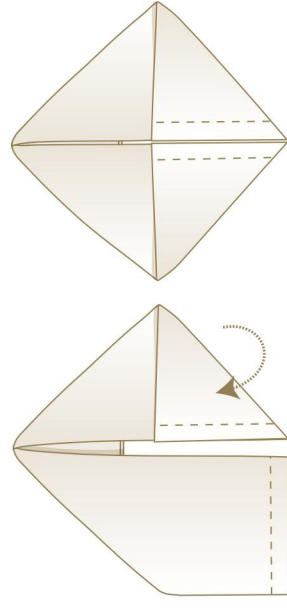
Step 2

Oberkante von beiden Seiten zur senkrechten Mittellinie nach unten falten.



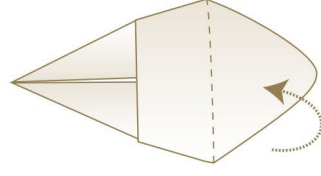
Step 3

Rechte und linke Unterkante zur senkrechten Mittellinie nach oben falten.



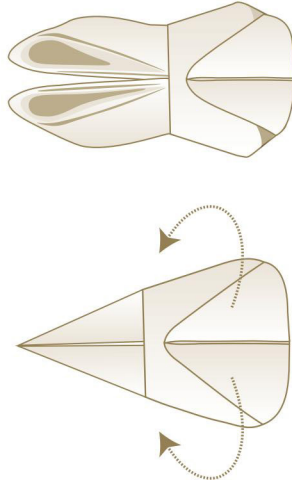
Step 4

Die rechte und linke Unterseite noch einmal zur senkrechten Mittellinie nach oben falten, sodass eine Drachenform entsteht. Anschließend Serviette umdrehen.



Step 5

Untere Spitze nach oben klappen.



Step 6

Figur entlang der senkrechten Mittellinie zur Hälfte zusammenfalten. Die Ecken ggf. mit einer Stecknadel fixieren.