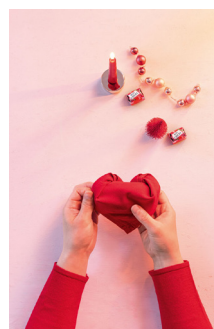
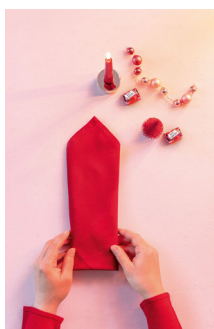
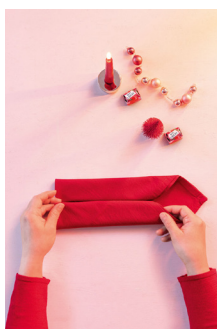




Was benötigt wird:

- ✂ rote Stoffserviette (40 x 40 cm)
- ✂ Wintergrün
- ✂ Mon Chéri

Bastelaufwand: ✂ ✂ ✂ ✂ ✂



So wird's gemacht:

Schritt 1: Serviette ausbreiten und zu einem Dreieck falten. Danach beide Ecken zur Mitte der Serviette einschlagen, sodass sich eine quadratische Form mit Spitze bildet (Foto 1).

Schritt 2: Anschließend die Serviette von beiden Seiten gleichmäßig zur Mitte hin einschlagen (Foto 2).

Schritt 3: Die Serviette umdrehen, sodass die Spitze nach oben zeigt und die gefaltete Seite unten liegt (Foto 3). Die Serviette anschließend von unten nach oben aufrollen; darauf achten, dass die Spitze übrig bleibt (Foto 4).

Schritt 4: Serviette drehen, sodass die Spitze nach unten zu Ihnen zeigt. Die Seiten rechts und links nach vorn stülpen, sodass eine Herzform entsteht (Foto 5). Zum Schluss Serviettenherz auf dem Teller platzieren und mit Mon Chéri und Wintergrün dekorieren. Eine herzliche Geste zum Fest der Liebe, dank der sich die Gäste willkommen fühlen.