

Schöne Weihnachtsbräuche

XXL-Kalenderbaum



Schwierigkeitsgrad: ★★★

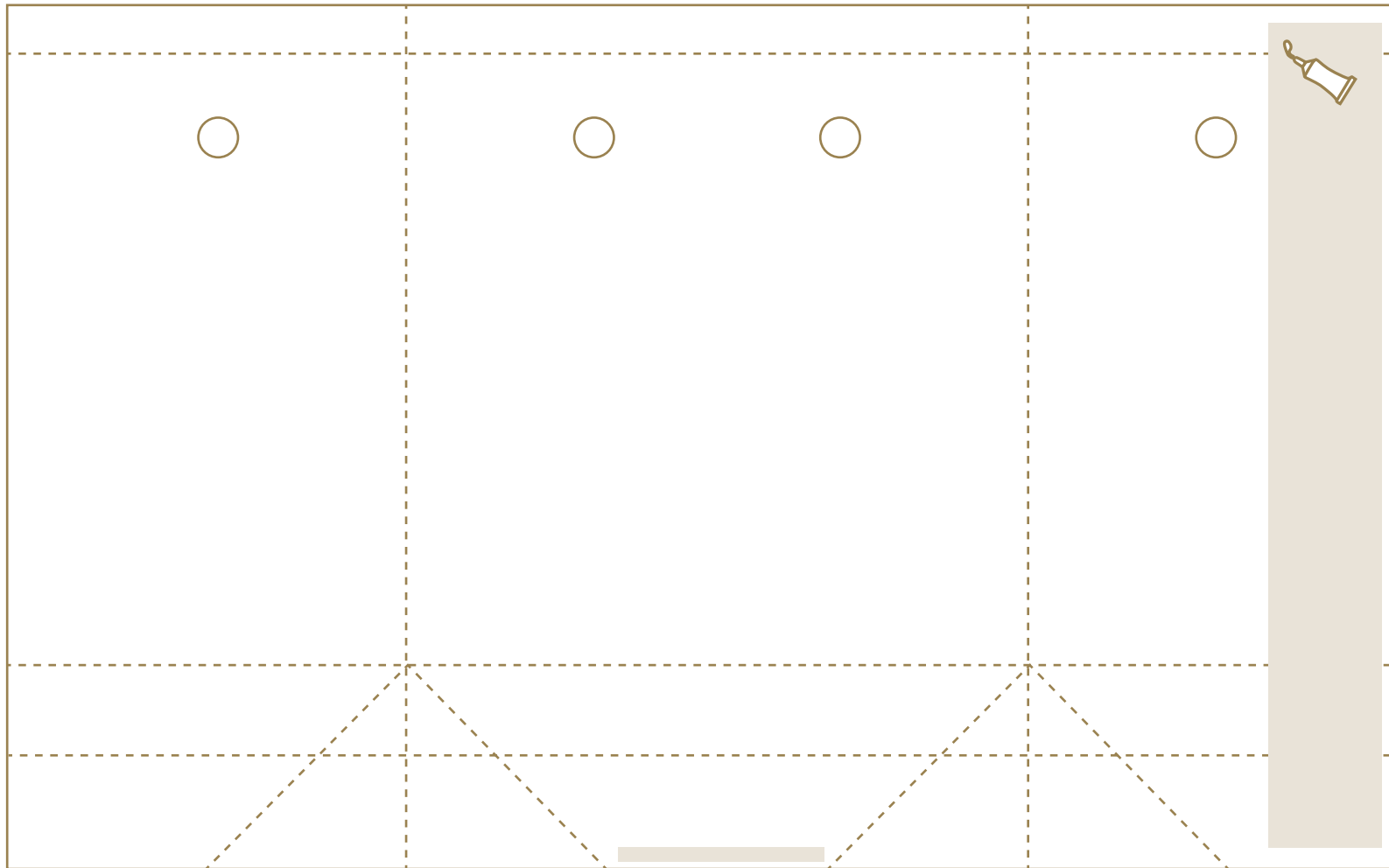
Das brauchen Sie:

Leinwand oder Leichtschaumplatte, ca. 90 x 60 cm (Baumarkt oder Bastelbedarf) • weißen Bastelkarton • Locher oder Lochzange • goldenes Geschenkband • runde goldene Aufkleber • Cutter und Schneidematte oder Schere • schwarzen Gelstift • Perlkopf-Stecknadeln (Florist oder Bastelbedarf) • Ferrero Rocher Kleiner Stern • Ferrero Rocher Sternschnuppe

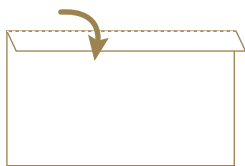
So wird's gemacht:

Auf eine weiße Leinwand oder Leichtschaumplatte ein Tannenbaummotiv drucken lassen oder selbst malen. Nach Vorlage aus weißem Bastelkarton 24 kleine Geschenktüten basteln, lochen, mit nummerierten, runden Aufklebern versehen und aus goldenem Geschenkband einen Henkel einfädeln. Tütchen und Ferrero Rocher Kleine Sterne mit Perlkopf-Stecknadeln an die Zweige des Baumes pinnen. Eine Ferrero Rocher Sternschnuppe bildet die Spitze des Baumes.

XXL-Kalenderbaum: Vorlage Papierfüten



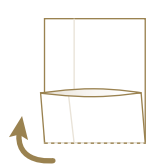
1
Ausschneiden und
Falzlinien auf Papier
gleicher Größe
übertragen



2
Bogen wenden
und obere Kante
nach unten falten



3
Seiten nach innen
einschlagen (links zuerst)
und zusammenkleben



4
Nach
oben falten



5
Taschenboden aufklappen
und die schrägen Kanten
fest falzen



6
Obere und untere
Lasche jeweils zur
Mitte falten



7
Die obere Lasche
über die untere legen
und aufeinanderkleben



8
Lochen und
Band durchfädeln