

Schöne Weihnachtsbräuche

Adventstorte



Schwierigkeitsgrad: ★★★

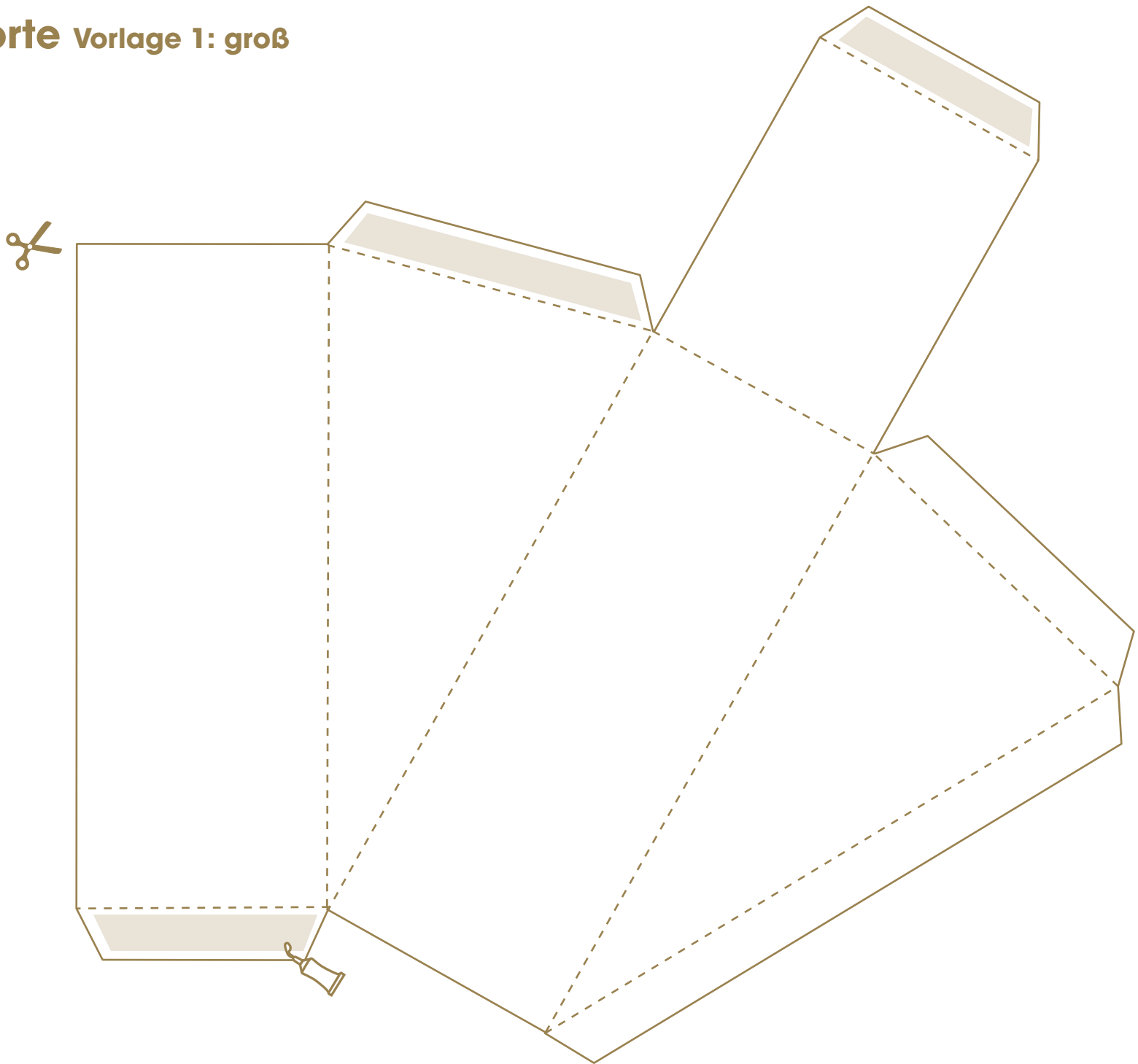
Das brauchen Sie:

Je 15 Bogen (DIN A4) weißen und grauen Bastelkarton • Bleistift • Lineal • Cutter und Schneidematte oder Schere • Falzbein • Bastelkleber • Seidenpapier • goldene Klebepunkte • optional: Motivstanzer mit Sternmotiv (Bastelbedarf) • schwarzen Lackstift • goldene Klebesterne • goldenes Garn • 2 Holzstäbe • Etagere oder Kuchenteller • Ferrero Rocher

So wird's gemacht:

Für die untere Etage der Torte nach Schablone zwölf größere Tortenstücke aus grauem Bastelkarton ausschneiden. Die Falzlinien mit einem Falzbein (alternativ: Außenkante einer Schere) und Lineal vorsichtig nachziehen und falzen. Die Tortenstücke zusammenfallen und an den markierten Stellen zusammenkleben. Für die obere Etage alles mit dem weißen Bastelkarton und der zweiten Schablone wiederholen. Im nächsten Schritt auf je einen Bogen weißen und grauen Bastelkarton großzügig goldene Punkte kleben. Die Bogen in jeweils 12 Streifen (je ca. 2,5 cm breit) schneiden. Die Streifen um die Tortenstücke legen, auf die passende Länge schneiden und um die Stücke kleben. Nach Vorlage 24 Sterne aus weißem und grauem Bastelkarton ausschneiden (optional: einen Motivstanzer verwenden), mit Zahlen von 1 bis 24 beschriften und auf die Tortenstücke kleben. Alle Tortenstücke mit Seidenpapier auskleiden und mit kleinen Präsenten befüllen. Die einzelnen Tortenstücke auf einer Etagere oder einem Kuchenteller zu einer Torte anrichten. Als i-Tüpfelchen jeweils ein Ferrero Rocher auf die obersten Tortenstücke legen. Für die Sterngirlande das Garn mit Klebesternen veredeln und an die Holzstäbe knoten. Die Holzstäbe zwischen zwei Tortenstücken fixieren.

Adventstorte Vorlage 1: groß



Adventstorte Vorlage 2: klein

